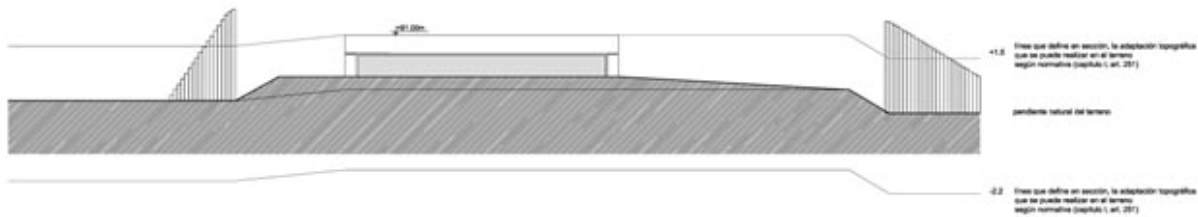
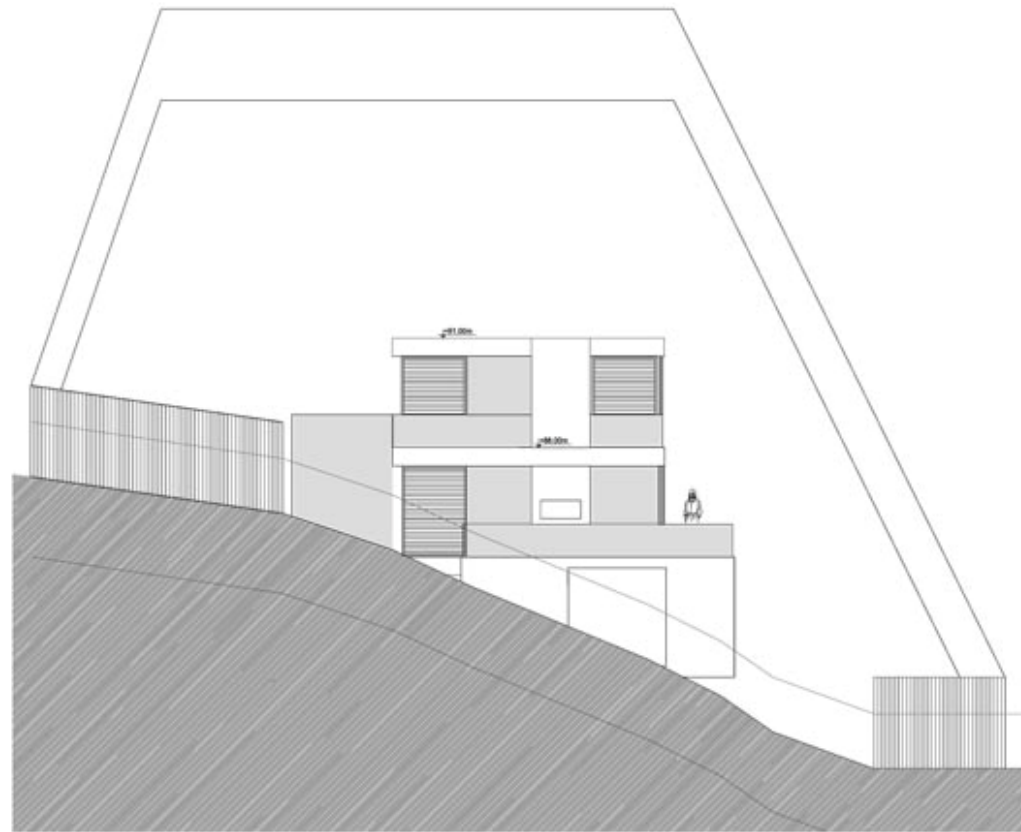
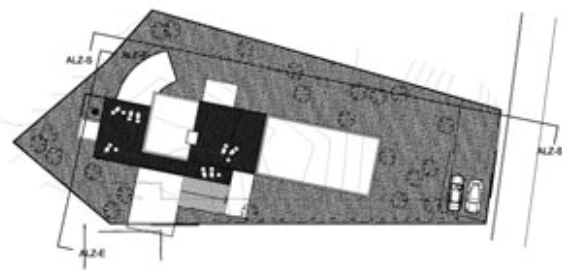


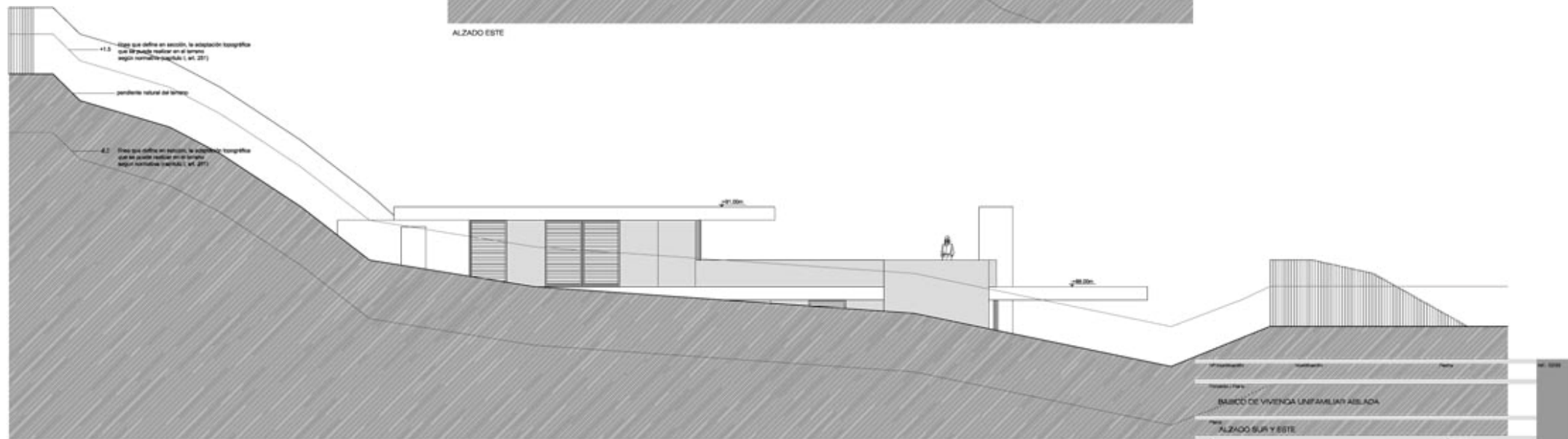
ALZADO NORTE



ALZADO OESTE



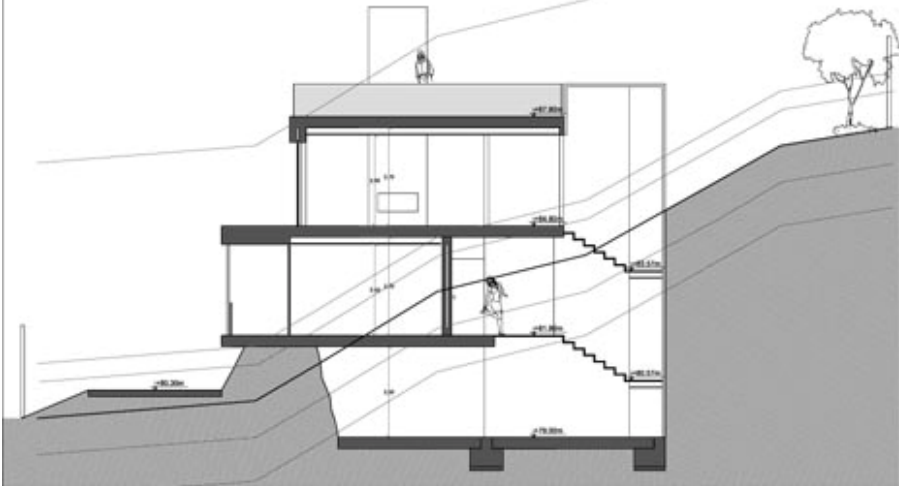
ALZADO ESTE



ALZADO SUR

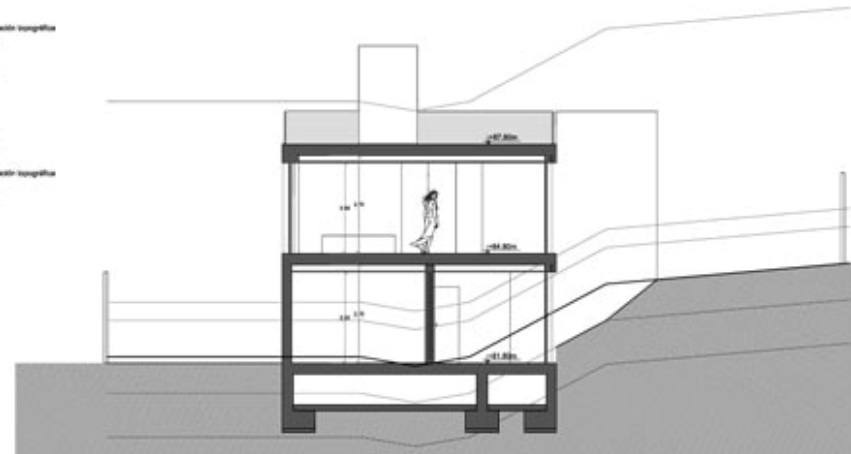


+7 Línea imaginaria que define en sección la altura reguladora máxima según normativa (capítulo VI, art. 262)



- +1.6 Línea que define en sección, la adaptación topográfica que se puede realizar en el terreno según normativa (capítulo I, art. 257)
- +1.0 Línea que define en sección que es planta baja y planta plus según normativa (capítulo I, art. 247)
- pendiente natural del terreno
- 1.0 Línea que define en sección que es planta baja y planta plus según normativa (capítulo I, art. 247)
- 2.2 Línea que define en sección, la adaptación topográfica que se puede realizar en el terreno según normativa (capítulo I, art. 257)

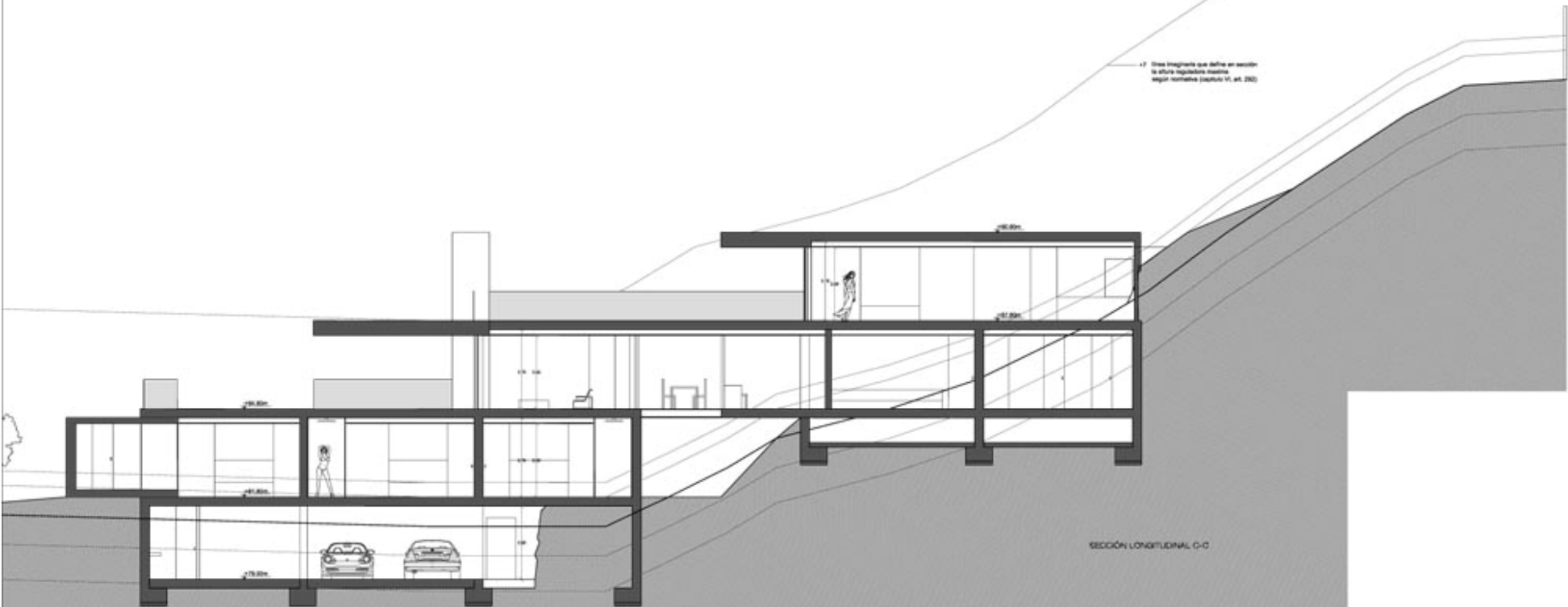
SECCIÓN TRANSVERSAL A-A



+7 Línea imaginaria que define en sección la altura reguladora máxima según normativa (capítulo VI, art. 262)

- +1.6 Línea que define en sección, la adaptación topográfica que se puede realizar en el terreno según normativa (capítulo I, art. 257)
- +1.0 Línea que define en sección que es planta baja y planta plus según normativa (capítulo I, art. 247)
- pendiente natural del terreno
- 1.0 Línea que define en sección que es planta baja y planta plus según normativa (capítulo I, art. 247)
- 2.2 Línea que define en sección, la adaptación topográfica que se puede realizar en el terreno según normativa (capítulo I, art. 257)

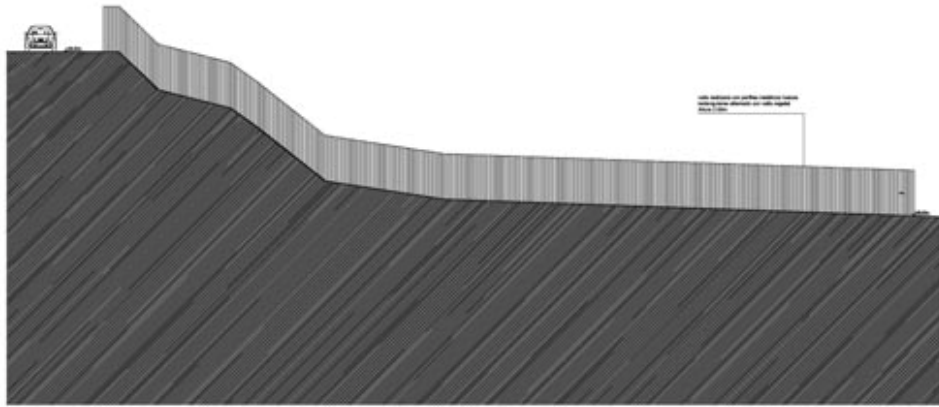
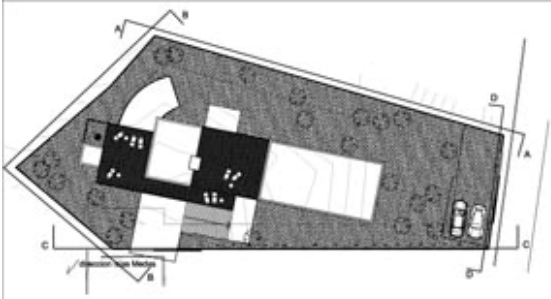
SECCIÓN TRANSVERSAL B-B



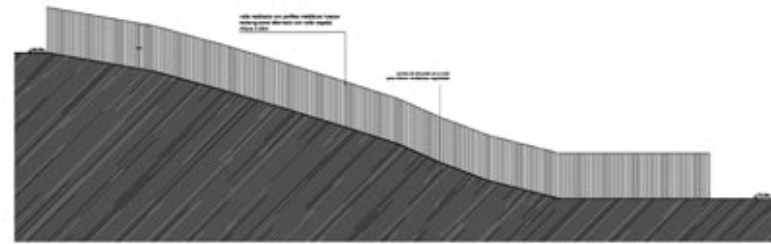
+7 Línea imaginaria que define en sección la altura reguladora máxima según normativa (capítulo VI, art. 262)

- +1.6 Línea que define en sección, la adaptación topográfica que se puede realizar en el terreno según normativa (capítulo I, art. 257)
- +1.0 Línea que define en sección que es planta baja y planta plus según normativa (capítulo I, art. 247)
- pendiente natural del terreno
- 1.0 Línea que define en sección que es planta baja y planta plus según normativa (capítulo I, art. 247)
- 2.2 Línea que define en sección, la adaptación topográfica que se puede realizar en el terreno según normativa (capítulo I, art. 257)

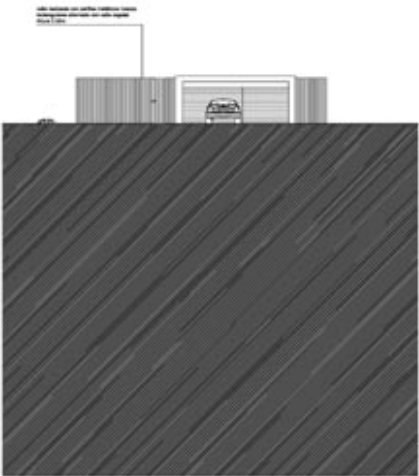
SECCIÓN LONGITUDINAL C-C



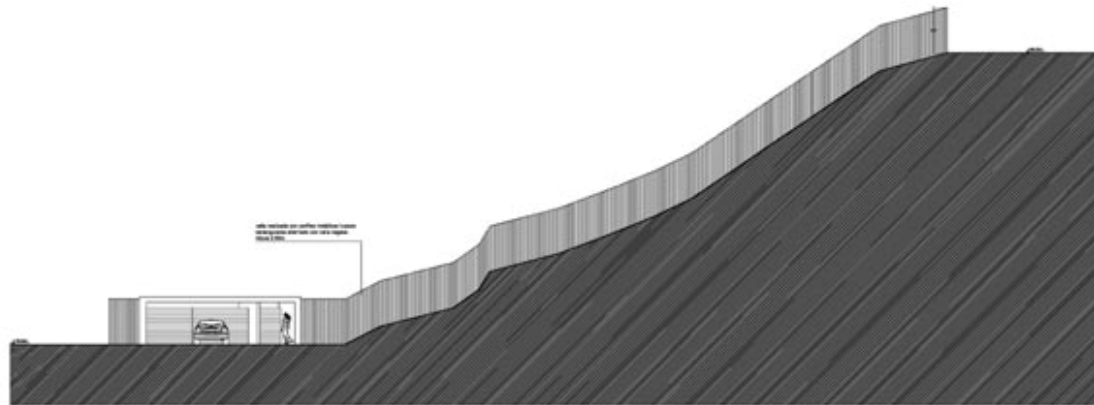
SECCIÓN PERIMETRAL A-A



SECCIÓN PERIMETRAL B-B



SECCIÓN PERIMETRAL C-C



SECCIÓN PERIMETRAL D-D